



Instrukcja montażu

Cabinaid Pro



Lista części

Opakowanie Cabinaid zawiera:

- Instrukcja instalacji
- Opakowanie Cabinaid (komora do przechowywania) (W tym: czujnik magnetyczny i stałe oświetlenie LED)
- Moduł klimatyzacji Cabinaid Pro
- Pokrywa Cabinaid
- Uchwyt do zawieszenia AED Cabinaid
- Uchwyt blokady Cabinaid (jeśli był zamówiony)
- Płyty dzielące Cabinaid (jeśli były zamówione)
- Gumowa tuleja
- Zasilacz 12V
- Materiały do mocowania, patrz poniżej:



Torba na uchwyt z 3 śrubami do ściany i 3 kołkami do ściany.



4 lub 6 śrub z sześciokątą główką

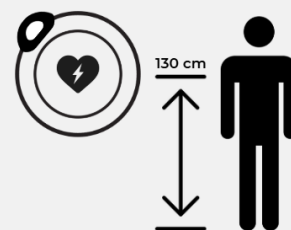
(W zależności od zamówionej wersji, 2 sztuki używane do jednostki klimatyzacji, 2 sztuki do uchwytu AED i 2 sztuki do uchwytu blokady Cabinaid (opcjonalnie))



1 zacisk P z jedną małą śrubą do taśmowania, do przymocowania wieka do pojemnika.

Określenie lokalizacji szafki AED

Dokładnie określ, gdzie chcesz powiesić swoją szafkę AED Cabinaid. Najpierw upewnij się, że wybrane miejsce jest odpowiednie do instalacji szafy. Może być pomocne zapoznanie się z przepisami dotyczącymi bezpieczeństwa, aby znaleźć najbardziej odpowiednią lokalizację. Nie wieszaj górnej części pojemnika wyżej niż 170 cm. Najlepiej by dolna część szafki była na wysokości około 130 cm. W przeciwnym razie niektóre osoby mogą mieć trudności z prawidłowym otwieraniem lub zamykaniem szafki. Jeśli jako miejsce montażu używana jest ściana ceglana, sprawdź, czy przed zamontowaniem szafy użyto kotw ściennych.



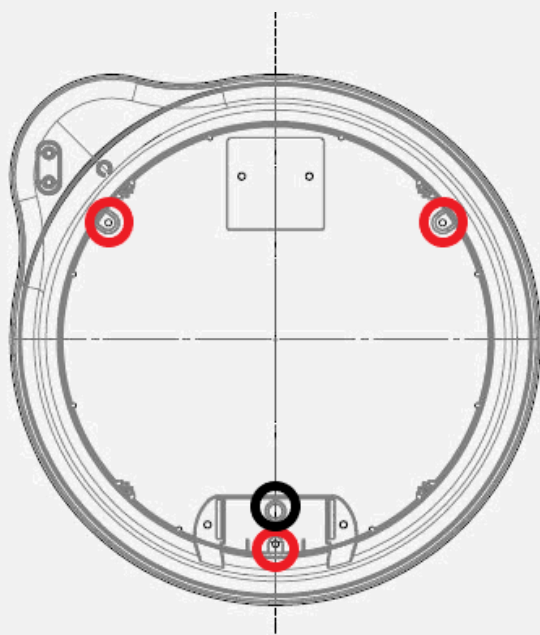
Ponadto najlepiej powiesić szafę AED Cabinaid z dala od bezpośredniego światła słonecznego i wpływów atmosferycznych, kiedy to możliwe. Chociaż szafa AED jest odporna na warunki atmosferyczne, najlepszym rozwiązaniem jest utrzymanie jak najbardziej stabilnych warunków dla urządzenia AED wewnątrz szafy.

Instalacja szafki AED Cabinaid Pro

Krok 1: Wyjmij szafkę Cabinaid z opakowania i zdejmij wieko z pojemnika. Można to zrobić, ciągnąc za czerwoną rączkę i naciskając na uchwyt.

Krok 2: Zdejmij jednostkę klimatyzacyjną z dolnej części Cabinaid Pro i odłóż ją na razie na bok. Jednostka klimatyzacyjna nie jest jeszcze przymocowana ani podłączona. Powinnaś/powinieneś teraz mieć pusty pojemnik z zamocowanym tylko uchwytem do powieszenia na ścianie.

Krok 3: Umieść swoją szafkę AED Cabinaid w odpowiedniej pozycji przy ścianie. Użyj markera, aby zaznaczyć miejsce 3 otworów. Proszę użyć poniższego obrazu jako odniesienia do lokalizacji otworów i prawidłowej orientacji. Oznaczone czerwonym kolorem otwory służą do śrub mocujących, a czarny okrąg to miejsce otworu na kabel zasilający



Krok 4: Po oznaczeniu otworów, odłóż pojemnik do przechowywania Cabinaid na bok i użyj wiertarki, aby wykonać otwory w ścianie.

Dla otworów oznaczonych na czerwono:
Użyj wiertła o średnicy 6 mm
Dla otworu oznaczonego na czarno (na kabel zasilający): użyj wiertła o średnicy 14 mm

Jeśli to konieczne, umieść kołki rozporowe w wywierconych otworach na śruby.

Krok 5: Po wywierceniu otworów, przeprowadź kabel zasilający przez ścianę. Upewnij się, że długość kabla jest regulowana poprzez delikatne pociąganie za kabel. Do instalacji jednostki klimatyzacyjnej około 10 cm kabla powinno wystawać na zewnątrz.

Krok 6: Umieść tył pojemnika Cabinaid przy ścianie i wyrównaj szafkę z wcześniej wywierconymi otworami. Przeprowadź przewód zasilający przez wyznaczony otwór w tyle pojemnika Cabinaid.

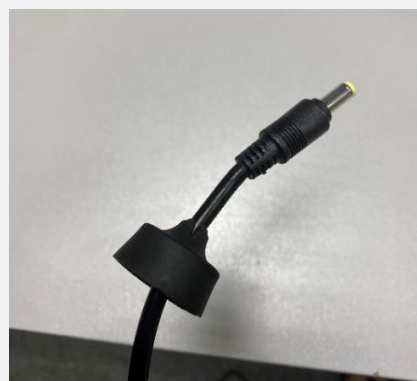
Teraz możesz mocno zamocować szafkę AED Cabinaid do ściany za pomocą dostarczonych śrub montażowych.

Po zainstalowaniu i zamocowaniu do ściany, pojemnik Cabinaid Pro powinien wyglądać jak na zdjęciu po prawej stronie.



Krok 7: Wyjmij gumową tuleję dostarczoną z Cabinaid i przełóż przez nią kabel. Ostateczny wygląd powinien wyglądać jak na zdjęciu po prawej stronie.

UWAGA: Nie podłączaj adaptera, dopóki nie zakończysz całej instalacji.

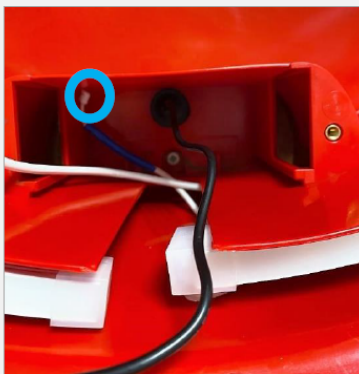
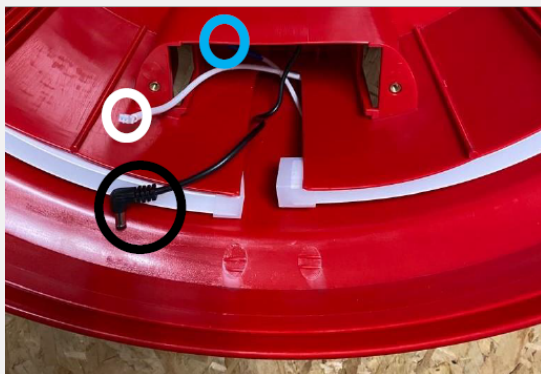


Instalacja jednostki klimatyzacyjnej

Po zamontowaniu szafki Cabinaid Pro na ścianie i przeprowadzeniu przewodu zasilającego do głównego pojemnika, możesz wykonać poniższe kroki, aby zainstalować jednostkę klimatyzacyjną.

OSTRZEŻENIE: Zasilacz nie powinien być podłączony do prądu na tym etapie! Połączenia należy wykonać blisko szafki AED Cabinaid na ścianie, ponieważ kable nie mają zbyt dużej długości.

Krok 1: Weź jednostkę klimatyzacyjną i ustaw ją przed szafką AED. Ostrożnie podłącz kabel LED, czujnik magnetyczny i zasilanie do odpowiednich miejsc na płytce drukowanej. Najpierw oznacz kable: Połączenia zostały pokazane na poniższych obrazach:



1. Czarny: Kabel zasilający
2. Niebieski: Czujnik magnetyczny
3. Biały: Światło LED

Krok 2: Podłącz kable do płytki drukowanej:

W pierwszej kolejności podłącz niebieski kabel do niebieskiej pozycji oznaczonej na obrazku poniżej.

Następnie podłącz biały kabel do białej pozycji oznaczonej na lewym obrazie. Biały kabel jest podłączony do złącza znajdującego się najdalej z tyłu płytki. Niebieski kabel jest podłączony do złącza znajdującego się przed białym kablem.

Na koniec podłącz czarny kabel zasilający do czarnej pozycji oznaczonej na obrazku poniżej. Jest to miejsce obok, w którym podłączono pozostałe kable.

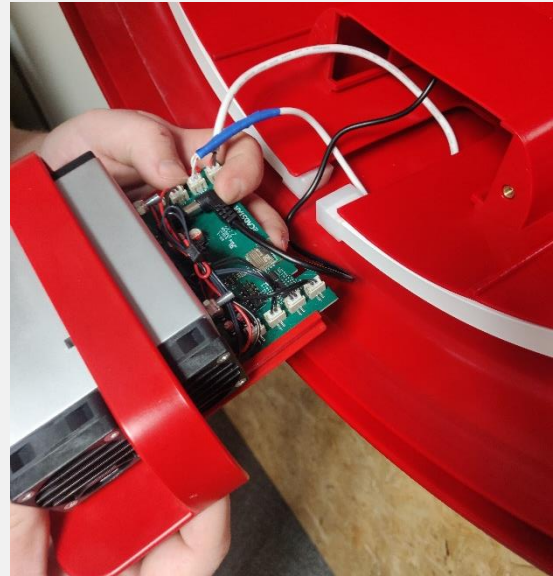


Jeśli wszystko zostało podłączone poprawnie, połączenia powinny wyglądać jak na zdjęciu po prawej stronie.

Krok 2: Upewnij się, że przewód zasilający nie wystaje więcej niż +/- 10 cm od gumowej tulei. Użyj wycucia, aby upewnić się, że przewód zasilający nie zwija się w komorze. Możesz delikatnie pociągnąć za przewód zasilający od wewnątrz ściany, aż będziesz zadowolony z jego ułożenia. Zobacz drugi obrazek po prawej stronie jako odniesienie.

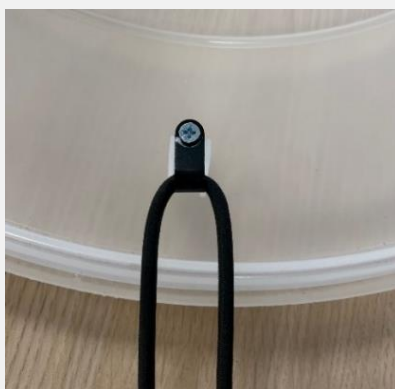
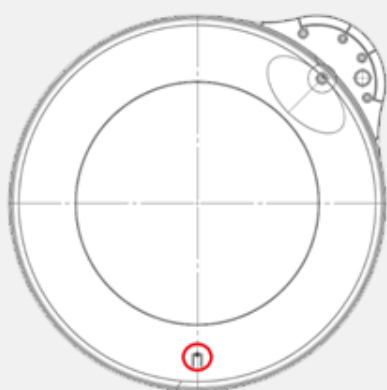
Krok 3: Przymocuj jednostkę klimatyzacyjną luźno, używając 2 śrub z łbem sześciokątnym, jak na obrazku poniżej.

Nie dokręcaj śrub zbyt mocno, ponieważ może to uszkodzić kable lub płytę.



Krok 4: Użyj zacisku P i małej śruby krzyżakowej, aby przymocować elastyczną taśmę prowadzącą od jednostki klimatyzacyjnej do wieka Cabinaid. Proszę użyć poniższego obrazka, aby zobaczyć miejsce, w którym należy umieścić śrubę. Obrazek po prawej stronie pokazuje, jak powinno to wyglądać, gdy elastyczna taśma jest przymocowana do wieka.

Upewnij się, że elastyczna taśma nie jest zaplątana przed jej zamocowaniem.



Krok 5: Zachowaj wieko pojemnika i podłącz adapter do gniazdka, aby rozpocząć zasilanie Cabinaid Pro. Jeśli wszystkie kroki zostały wykonane poprawnie, Cabinaid powinien wydać dźwięk alarmu, a oświetlenie LED powinno zacząć migać.

Krok 6: Zamknij szafkę Cabinaid, zakładając wieko na pojemnik Cabinaid. Naciśnij mocno wokół krawędzi, powinieneś usłyszeć kilka wyraźnych kliknięć, kiedy wieko Cabinaid szczelnie zamknie komorę pojemnika.

Dźwięk alarmu powinien ustać, a oświetlenie LED powinno przestać migać i świecić ciągle.

Po zamknięciu, szafka AED Cabinaid Pro powinna wyglądać jak na obrazku po prawej stronie.

Na koniec, sprawdź, czy uszczelka jest zamknięta wokół całego pojemnika, naciskając równomiernie na krawędź wieka.



Montaż uchwyty na AED

Uchwyt do zawieszenia AED jest dostarczany standardowo w zestawie z Twoją szafką AED Cabinaid. Poniższa instrukcja pomoże Ci prawidłowo zainstalować uchwyt do zawieszenia.

Krok 1: Otwórz szafkę AED Cabinaid, ciągnąc za rączkę i zdejmując wieko z komory do przechowywania. Uchwyt do zawieszenia jest już zamocowany w wyznaczonym miejscu za pomocą 2 śrub z sześciokątną główką. Sposób montażu widać na poniższym zdjęciu.

Krok 2: Poprzez poluzowanie i dokręcenie śrub z sześciokątną główką, uchwyt może być przesuwany w górę i w dół. Możesz użyć tej regulacji, aby dostosować uchwyt do zawieszenia na pożądaną wysokość.



Montaż dodatkowego zamknięcia.

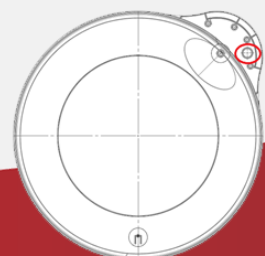
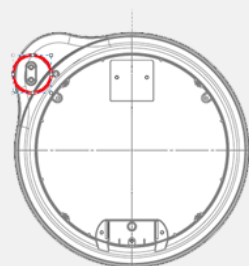
Jeśli zakupiłeś opcjonalny uchwyt blokady wraz z szafką AED Cabinaid prawdopodobnie jest on już zamontowany. Jeśli nie, proszę postępuj zgodnie z instrukcją montażu.

Krok 1: Otwórz szafkę AED Cabinaid, ciągnąc za rączkę i zdejmując wieko z komory do przechowywania.

Krok 2: Zamocuj uchwyt blokady w wyznaczonym miejscu z pomocą 2 śrub z sześciokątną główką które są dołączone do uchwyty blokady.

Krok 3: Użyj wiertarki, aby wywiercić otwór w uchwycie wieka Cabinaid. Najlepiej wiercić od tyłu przez uchwyt w wyznaczonym miejscu. Zobacz poniższy obrazek, aby zobaczyć lokalizację otworu.

Krok 4: Wyrównaj wywiercony otwór w uchwycie z uchwytem blokady i zamknij szafkę AED Cabinaid. Teraz możesz zamocować wybrany mechanizm blokujący do szafki Cabinaid.



Instalacja opcjonalnych płyt dzielących

Jeśli posiadasz opcjonalne płyty dzielące wraz z szafką AED Cabinaid, proszę postępować zgodnie z poniższymi instrukcjami, aby je zainstalować.

Krok 1: Otwórz szafkę Cabinaid, ciągnąc za rączkę i zdejmując wieko z komory do przechowywania.

Krok 2: Ostrożnie poluzuj klipsy LED i śruby z sześciokątną główką wraz z węzłem oświetlenia LED, aby umożliwić instalację płyt dzielących.

Krok 3: Weź płyty dzielące i umieść je w wyznaczonych miejscach, używając 2 śrub z łbem sześciokątnym i klipsów LED na każdą płytę, aby przymocować płyty. W zestawie z 3 płytami dzielącymi znajduje się łącznie 4 śruby i 4 podkładki. Poniższe zdjęcie przedstawia sposób prawidłowego montażu. Należy pamiętać, że jest to odniesienie bez oświetlenia LED.





Cabinaid is a brand of **AED Cup bv**
Celsiusstraat 15 · 6003 DG Weert · The Netherlands
T. +31 (0)495 760156 · info@cabinaid.com · www.cabinaid.com